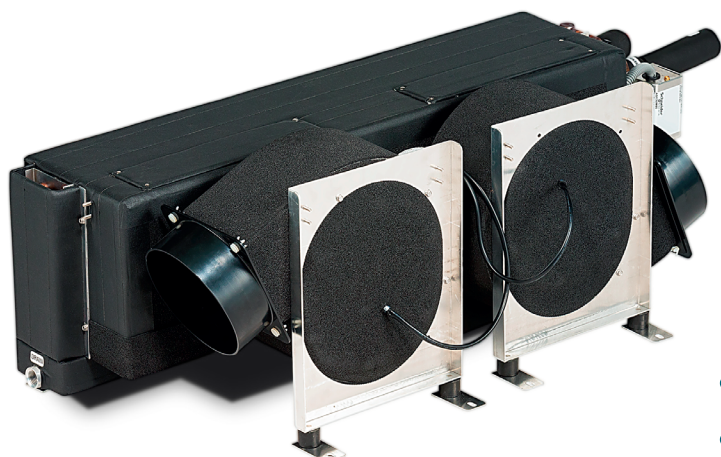




ABL-DC-HV

Air Handlers



Los sistemas de enfriamiento por agua tratada (Chiller) modulares cuentan con un tamaño y diseño compacto y están disponibles en bajo perfil para ahorrar espacio. Están contruidos con componentes de acero inoxidable y otros materiales de gran resistencia para uso marino. Una espuma aislante recubre la bandeja de condensación, la carcasa del ventilador y la bobina para reducir el ruido y las condensaciones secundarias.

VENTAJAS DE LOS SISTEMAS CHILLER MODULARES

- Circuito de gas refrigerante está contenido dentro de la unidad
- Permite la eliminación de calor en espacios interiores
- Compresores tipo scroll o rotativos
- Unidad condensadora y evaporadora, separada de los fancoils. El intercambiador energético se realiza por agua tratada (frío/calor), por la unidad chiller
- En cada área a acondicionar, se instala uno o varios fancoils. Dispone del mejor ajuste individual por zona
- Este sistema permite una climatización zonal perfecta

- Ventiladores duales están instalados a 90° de la bobina para maximizar la profundidad
- Puede ser sujetado por la parte superior o inferior según donde vaya instalado (techo o suelo)
- Montaje opcional sobre un aislante anti-vibración que reduce el sonido significativamente
- Válvula bypass fácilmente desconectable
- La válvula esta soldada a la unidad para prevenir perdidas
- Los componentes expuestos están protegidos contra condensaciones secundarias
- La caja eléctrica puede ser instalada remotamente a una distancia de hasta 1.8 metros
- Purgador de aire remoto con una tubería flexible de 1.8 metros y válvula de bola
- Control automático opcional de flujo, equilibra la circulación de agua a través del sistema
- Calefacción eléctrica opcional
- Purificador de aire Breathe Easy™ opcional

MODELO	ABL18DC	ABL24DC	ABL18HV	ABL24HV
CAPACIDAD NOMINAL	18.000 Btu/h	24.000 Btu/h	18.000 Btu/h	24.000 Btu/h
VOLTAJE 50/60Hz 1Ph	230 V	230 V	230 V	230 V
CARGA COMPLETA	6.4 A	6.4 A	1.32 A	1.4 A
CALEFACCIÓN ELÉCTRICA(opt.)	6.4 A	6.4 A	3 A	3 A
AMPERIOS CALEFACCIÓN	13 A	13 A	-	-
CORTOCIRCUITO	10 A	10 A	5 A	5 A
AMPACIDAD	8 A	8 A	2 A	2 A
FLUJO DE AGUA	17.1 lpm	22.8 lpm	17.1 lpm	22.8 lpm
FLUJO DE AIRE	1020 m3h	1360 m3h	-	-
PRESIÓN EXTERNA	672.4 Pa	622.5 Pa	-	-
ALTURA	303 mm	303 mm	303 mm	303 mm
ALTURA CON SUSPENSIÓN	310 mm	310 mm	310 mm	310 mm
ANCHO	948 mm	1100 mm	948 mm	1169 mm
PROFUNDIDAD	402 mm	402 mm	343 mm	381 mm
CONEXIÓN DRENAJE*	15DN-1/2NPS	15DN-1/2NPS	15DN-1/2NPS	15DN-1/2NPS
TIPO CONEX. DRENAJE	FPT	FPT	FPT	FPT
CONEXIÓN AGUA*	15DN-1/2NPS	15DN-1/2NPS	15DN-1/2NPS	15DN-1/2NPS
TIPO CONEX. AGUA	FPT	FPT	FPT	FPT
CONEXIONES CONDUCTO	2	2	2	2
CONDUCTO SUMINISTRO	178 mm	229 mm	178 mm	229 mm
REJILLA SUMINISTRO	323 cm	452 cm	323 cm	452 cm
REJILLA RETORNO	1291 cm	1549 cm	1291 cm	1549 cm

Todas las dimensiones pueden variar 8 mm

*Tamaño interior del conducto

