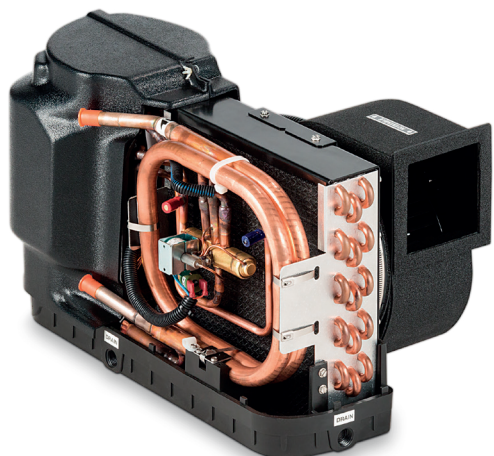




DTU-Turbo series Air Conditioning



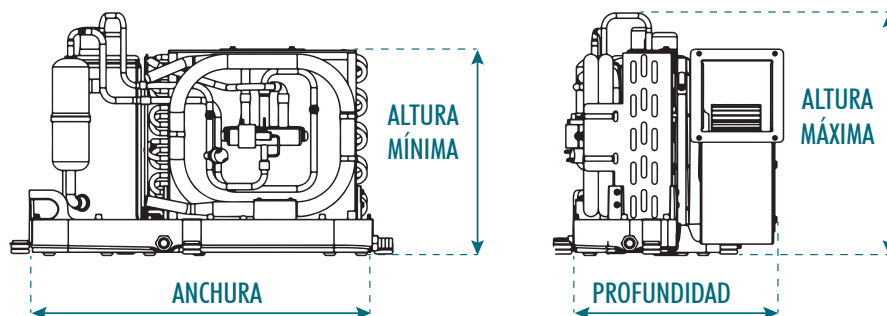
La Serie Turbo ha revolucionado los sistemas compactos de aires acondicionados para climatización (frío o calor) en barcos. Con innovadoras patentes de diseño ganando el premio IBEX Innovation Award en el año 2007.

La bandeja de condensados realizada en composite y rediseñada para mejorar la evacuación del agua, con el mínimo espacio para facilitar el apoyo en espacios reducidos. Montado sobre un aislante anti-vibración que reduce el sonido significativamente.

- Un 27% más de eficiencia energética
- Diseñado para maximizar el rendimiento del refrigerante R410A, ambientalmente seguro
- Un 21% más de potencia
- Un 85% menos de agua de condensación acumulada en la bandeja con 3 drenajes
- Bandeja de recogida de agua anti-corrosión, con una base reducida para facilitar la instalación
- Sistema de reducción de ruido y vibraciones
- SoundCover (opcional) reduce hasta un 50% el ruido del compresor
- Disponible para los paneles Cruisair o Marine Air
- Múltiples patentes de innovación

VENTAJAS DE LOS SISTEMAS COMPACTOS DE AIRE ACONDICIONADO

- La unidad condensadora y el evaporador intercambiador de aire forman una misma unidad, montada y cargada de gas en fábrica
- En un solo equipo está incluido: compresor, condensador, evaporador, turbina de aire, válvula de inversión de ciclo (frío/calor) y caja de control
- Se instalan aprovechando huecos de armarios, bajo sofás, etc.
- Normalmente solo acondicionan la zona donde están instalados, aunque también es posible derivar aire acondicionado a otras cámaras más pequeñas. El panel de control se coloca en la misma zona.



MODELO	DTU6	DTU8	DTU10	DTU12	DTU16
CAPACIDAD	6.000 Btu/h	8.000 Btu/h	10.000 Btu/h	12.000 Btu/h	16.000 Btu/h
VOLTAJE	115-230-240 V				
CICLO 1	60-60-50 Hz				
FASE	1 Ph				
CARGA COMPL. EN FRÍO	4.6-2.2-2.7 A	5.5-3.1-3.2 A	6.7-3.3-3.2 A	8.7-4-3.3 A	10.4-5.1-4.5 A
CARGA COMPL. CALIENTE	5.9-2.8-3.7 A	7.1-4-4.1 A	8.8-3.9-4.3 A	10.9-5.1-4.3 A	13.6-6.6-5.9 A
CARGA COMPL. VENTILADOR	0.8-0.36-0.36 A	1.31-0.7-0.83 A	1.14-0.61-0.48 A	1.14-0.61-0.48 A	1.61-0.78-0.56 A
BLOQUEO DE ROTOR (LRA)	36-17.7-17.7 A	36-17.7-17.7 A	42-22-21 A	58-28-21 A	62-34-22 A
CORTOCIRCUITO	15-10-10 A	20-10-10 A	25-15-10 A	30-15-10 A	40-20-15 A
AMPACIDAD	12-7-6 A	13-7-7 A	16-10-8 A	20-11-8 A	25-12-11 A
REFRIGERANTE	410A				
ALTURA MÍNIMA	275 mm	275 mm	310 mm	310 mm	328 mm
ALTURA MÁXIMA	282 mm	282 mm	331-318-318 mm	318 mm	341 mm
ALTURA CON CUBIERTA SONIDO	341 mm	341 mm	356 mm	356 mm	356 mm
ANCHURA	448 mm	448 mm	519 mm	519 mm	544 mm
PROFUNDIDAD	272 mm	272 mm	315 mm	315 mm	338 mm
CONDUCTO SUMINISTRO*	102DN-4NPS	127DN-5NPS	153DN-6NPS	153DN-6NPS	178DN-7NPS
REJILLA SUMINISTRO AIRE	207 cm	310 cm	388 cm	452 cm	517 cm
REJILLA RETORNO AIRE	413 cm	517 cm	646 cm	839 cm	1033 cm
ENTRADA AGUA MAR*	16DN-5/8NPS	16DN-5/8NPS	16DN-5/8NPS	16DN-5/8NPS	16DN-5/8NPS
PESO NETO	19.3-15-19.3 Kg	20.7-16.4-16.4 Kg	21.7-23-20.5 Kg	21.4-23.6-20.9 Kg	27.3-27.3-26.5 Kg
PESO BRUTO	22.8-18.6-23.1 Kg	24.4-20-20 Kg	26.1-27-24.1 Kg	25-27.7-24.5 Kg	31.6-31.3-30.8 Kg
ALTURA CAJA ELÉCTRICA	224 mm				
ANCHURA CAJA ELÉCTRICA	166 mm				
PROFUNDIDAD CAJA ELÉCT.	69 mm				

Las unidades de 60 Hz no deben funcionar a 50 Hz y las unidades de 50 Hz no deben funcionar a 60 Hz

Todas las dimensiones pueden variar 8 mm

Todos los pesos pueden variar un 10%

*Tamaño interior del conducto

www.acastimar.com
ventas@acastimar.com



+34 977 362 118
Cambrils, España

