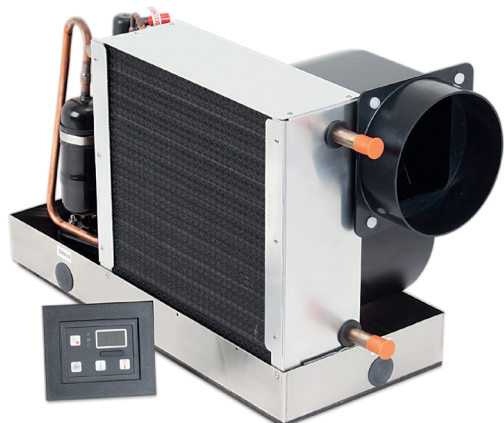


## ECD



Dometic ECD Air Conditioner for Marine está especialmente diseñado como una solución de aire acondicionado marino de precio económico. De fácil instalación, los kits de actualización EnviroComfort proporcionan 6.000, 10.000 o 16.000 BTU de refrigeración y calefacción.

Hay disponibles kits de instalación de sistemas de aire acondicionado completos.

- Ventilador rotativo de alta velocidad para instalación horizontal o vertical.
- Refrigerante R-410A ecológico.
- Control y pantalla digital Dometic fáciles de usar.
- Caja eléctrica remota de plástico para mayor comodidad en el montaje.
- Bandeja de drenaje de acero inoxidable.
- Filtro de retorno de aire preinstalado, fácilmente extraíble y lavable.
- Diseño pequeño, compacto y que ahorra espacio.

### VENTAJAS DE LOS SISTEMAS COMPACTOS DE AIRE ACONDICIONADO

- La unidad condensadora y el evaporador-intercambiador de aire forman una misma unidad, montada y cargada de gas en fábrica
- En un solo equipo está incluido: compresor, condensador, evaporador, turbina de aire, válvula de inversión de ciclo (frío/calor) y caja de control
- Se instalan aprovechando huecos de armarios, bajo sofás, etc.
- Normalmente solo acondicionan la zona donde están instalados, aunque también es posible derivar aire acondicionado a otras cámaras más pequeñas. El panel de control se coloca en la misma zona.



Los kits de ECD contienen todos los componentes para un sistema de A/C completo. (Bombas, rejillas, conductos y hardware)

| MODELO                   | ECD6K        | ECD10K       | ECD16K         |
|--------------------------|--------------|--------------|----------------|
| CAPACIDAD                | 6.000 Btu/h  | 10.000 Btu/h | 16.000 Btu/h   |
| VOLTAJE                  | 115 V        | 115 V        | 115   223 V    |
| CICLO / FASE             | 60 Hz / 1 Ph | 60 Hz / 1 Ph | 60 Hz   1 Ph   |
| CARGA COMPL. EN FRÍO     | 4,6 A        | 7 A          | 10,5   5,1 A   |
| CARGA COMPL. EN CALIENTE | 5,9 A        | 9,1 A        | 13,7   6,6 A   |
| BLOQUEO DE ROTOR         | 36 A         | 42 A         | 62   34 A      |
| AMPERIOS MAX.            | 15 A         | 25 A         | 40   20 A      |
| AMPERIOS MIN.            | 12 A         | 16 A         | 25   12 A      |
| REFRIGERANTE             | R410A        | R410A        | R410A          |
| ALTURA                   | 286 mm       | 337 mm       | 343 mm         |
| ANCHO                    | 407 mm       | 508 mm       | 508 mm         |
| PROFUNDIDAD              | 229 mm       | 245 mm       | 286 mm         |
| CONDUCTO SUMINISTRO      | 102 mm       | 153 mm       | 153 mm         |
| CONEX. ENTRADA AGUA      | 16 mm        | 16 mm        | 16 mm          |
| PESO NETO                | 17,3 Kg      | 25,9 Kg      | 29,1   30,4 Kg |
| ALTURA CAJA ELÉCTR.      | 223 mm       | 223 mm       | 223 mm         |
| ANCHO CAJA ELÉCTR.       | 166 mm       | 166 mm       | 166 mm         |
| PROFUNDIDAD CAJA ELÉCTR. | 71 mm        | 71 mm        | 71 mm          |

Todas las dimensiones pueden variar 8 mm.  
 Todos los pesos pueden variar un 10%.