

Hélices para Veleros

Varifold



SPW se dedica al desarrollo, diseño y construcción de hélices para barcos. Además de desarrollar diseños propios, VARIPROP y VARIFOLD, también fabrican hélices bajo licencia. Ofrecen hélices de paso fijo, hélices orientables con mínima resistencia a vela y máximo rendimiento a motor, con paso ajustable (incluso bajo el agua) que permite disponer de diferentes ángulos de paso para avance y marcha atrás.

La Gama VARIFOLD corresponde a hélices plegables de 2,3 y 4 palas.

La resistencia hidrodinámica es prácticamente cero gracias a la posición adoptada por las palas en navegación a vela incluso en el modelo de cuatro palas.

Como todas las SPW están fabricadas en NIBRAL-Bronce (Ice Class), mecanizadas por control numérico.

Disponibles desde $\varnothing 304$ mm (20 hp) hasta $\varnothing 1.016$ mm (750 hp)

Dimensions | Varifold 2-Blade:

D mm	d mm	Konus	TPL mm	Thread	W mm	A mm
20	15	1:10	50	M14 x 1,5	6	105
22	16,5	1:10	55	M14 x 1,5	6	110
25	19	1:10	60	M16 x 1,5	6	115
30	22	1:10	80	M20 x 1,5	8	135

D Inch (mm)	d Inch	Konus	TPL Inch	W Inch (mm)	A Inch (mm)
7/8"	0.71"	1:12	2"	3/16"	4.2" (106 mm)
1"	0.81"	1:12	2 1/4"	1/4"	4.4" (112 mm)
1 1/8"	0.92"	1:12	2 1/2"	1/4"	4.7" (119 mm)
1 1/4"	0.99"	1:12	3 1/8"	5/16"	5.3" (135 mm)

D Inch	d Inch	Konus	TPL Inch	Thread	W Inch	A Inch (mm)
7/8"	0.71"	1:16	2 5/8"	5/8" UNC -11G	1/4"	4.8" (122 mm)
1"	0.81"	1:16	3"	3/4" UNC - 10G	1/4"	5.2" (132 mm)
1 1/8"	0.92"	1:16	3 3/8"	3/4" UNC - 10G	1/4"	5.5" (141 mm)
1 1/4"	1.02"	1:16	3 3/4"	7/8" UNC - 9G	5/16"	6.5" (166 mm)

C Inch (mm)	B Inch (mm)
12" (305 mm)	5.3" (135 mm)
13" (330 mm)	5.8" (148 mm)
14" (355 mm)	6.3" (160 mm)

C Inch (mm)	B Inch (mm)
15" (381 mm)	6.8" (173 mm)
16" (406 mm)	7.3" (185 mm)
17" (432 mm)	7.8" (198 mm)

Dimensions | Varifold 3-Blade and 4-Blade

D mm	d mm	Konus	TPL mm	Thread	W mm	A mm
30	22	1:10	80	M20x1.5	8	150
35	26	1:10	90	M24 x 2	10	160
40	30	1:10	100	M24 x 2	12	170
45	34	1:10	110	M30 x 2	14	180

D Inch	d Inch	Konus	TPL Inch	W Inch (mm)	A Inch (mm)
1.125"	0.92"	1:12	2.5"	1/4"	5.2" (132 mm)
1.25"	0.99"	1:12	3.13"	5/16"	5.8" (148 mm)
1.38"	1.1"	1:12	3.25"	5/16"	5.9" (150 mm)
1.5"	1.21"	1:12	3.5"	3/8"	6.1" (155 mm)
1.63"	1.31"	1:12	3.75"	3/8"	6.4" (162 mm)
1.75"	1.39"	1:12	4.38"		7/16" (177 mm)

D Inch	d Inch	Konus	TPL Inch	Thread	W Inch	A Inch (mm)
1.125"	0.92"	1:16	3.375"	3/4" UNC	1/4"	6" (152 mm)
1.25"	0.99"	1:16	3.75"	7/8" UNC	5/16"	6.4" (162 mm)
1.38"	1.12"	1:16	4.125"	1" UNC	5/16"	6.8" (172 mm)
1.5"	1.22"	1:16	4.5"	1 1/8" UNC	3/8"	7.1" (180 mm)
1.75"	1.42"	1:16	5.25"	1 1/4" UNC	7/16"	7.8" (198 mm)

C Inch (mm)	B Inch (mm)
16" (406 mm)	6.7" (170 mm)
17" (432 mm)	7" (180 mm)
18" (457 mm)	7.7" (195 mm)
19" (483 mm)	8" (205 mm)

C Inch (mm)	B Inch (mm)
20" (508 mm)	8.7" (220 mm)
21" (534 mm)	9" (230 mm)
22" (559 mm)	9.7" (245 mm)
23" (585 mm)	10.2" (260 mm)
24" (610 mm)	10.6" (270 mm)

Hélices para Veleros

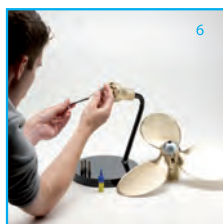
Variprofile



SPW se dedica al desarrollo, diseño y construcción de hélices para barcos. Además de desarrollar diseños propios, VARIPROP y VARIFOLD, también fabrican hélices bajo licencia. Ofrecen hélices de paso fijo, hélices orientables con mínima resistencia a vela y máximo rendimiento a motor, con paso ajustable (incluso bajo el agua) que permite disponer de diferentes ángulos de paso para avance y marcha atrás.

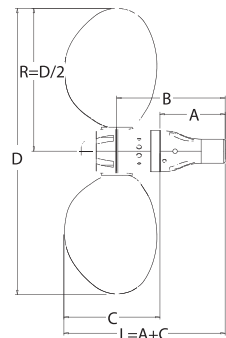
Hélices orientables, con mínima resistencia a vela (aumenta las prestaciones con relación a una de palas fijas entre un 15% y 20%), y máximo rendimiento a motor.

Con paso ajustable (incluso bajo el agua) que permite disponer de diferentes ángulos de paso para avance y marcha atrás. Fabricadas en NIBRAL-Bronce (Ice class), mecanizadas por con control numérico, disponibles en 2 y 3 palas, para un trabajo constante hasta 75 hp (eje o Sailandrive). Para colocar la hélice no es necesario desmontarla se instala prácticamente como una hélice convencional.



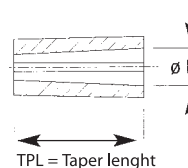
VP-64 (2-B LAD E AND 3-B LADE)

	Taper Ø (D)		Taper	Taper length		Thread	A mm	B mm	D inch (mm)	C (mm)
	Inch	mm		Inch	mm					
Metric	----	20	1:10	----	50	M14 x 1,5	85	148	12" (305)	125
	----	22	1:10	----	55	M14 x 1,5	90	153	13" (330)	128
	----	25	1:10	----	60	M16 x 1,5	95	158	14" (355)	131
	----	30	1:10	----	80	M20 x 1,5	115	178	15" (381)	136
SAE	3/4"	19.05	1:16	2.16"	55	UNC 1/2" - 13 tpi	90	153	16" (406)	140
	7/8"	22.00	1:16	2.56"	65	UNC 5/8" - 11 tpi	105	168	17" (432)	142
	1"	25.40	1:16	2.95"	75	UNC 3/4" - 10 tpi	120	183	18" (457)	146
Imperial	1-1/8"	28.20	1:16	3.15"	80	UNC 3/4" - 10 tpi	125	188		
	3/4"	19.05	1:12	1.89"	48		80	143		
	7/8"	22.25	1:12	2"	50.8		85	148		
	1"	25.40	1:12	2.25"	57.2		92	155		
	1-1/8"	28.58	1:12	2.5"	63.5		103	166		



VP-76 (2- BLADE AND 3-B LADE)

	Taper Ø (D)		Taper	Taper length		Thread	A mm	B mm	D inch (mm)	C (mm)
	Inch	mm		inch	mm					
Metric	----	30	1:10	----	80	M20 x 1,5	120	196	17" (432)	157
	----	35	1:10		90	M24 x 2	130	206	18" (457)	161
SAE	1-1/8"	28.20	1:16	3.15"	80	UNC 3/4" - 10tpi	125	201	19" (483)	164
	1-1/4"	31.10	1:16	3.35"	85	UNC 7/8" - 9tpi	135	211	20" (508)	167
	1-3/8"	34.00	1:16	3.55"	90	UNC 1" - 8tpi	145*	221	21" (534)	171
Imperial	1-1/8"	28.58	1:12	2.5"	63.5		103	179	22" (559)	175
	1-1/4"	31.75	1:12	3.125"	79.4		125	201		
	1-3/8"	34.93	1:12	3.25"	82.6		129	205		



VP-104 (3-B LADE)

	Taper Ø (D)		Taper	Taper length		Thread	A mm	B mm	D inch (mm)	C (mm)
	Inch	mm		Inch	mm					
Metric	----	30	1:10	----	80	M20 x 1,5	120	220	20" (510)	190
	----	35	1:10	----	90	M24 x 2	130	230	21" (535)	194
	----	40	1:10	----	100	M24 x 2	145	245	22" (560)	198
	----	45	1:10	----	110	M30 x 2	155	255	23" (585)	202
	----	45	1:10	----	110	M30 x 2	155	255	24" (610)	206
SAE	1-1/4"	31.75	1:16	3.35"	85	UNC 7/8"	130*	230	25" (635)	211
	1-3/8"	34.93	1:16	3.54"	90	UNC 1"	135*	235	26" (660)	219
	1-1/2"	38.10	1:16	3.94"	100	UNC 1-1/8"	145*	245		
	1-3/4"	44.45	1:16	4.53"	115	UNC 1-1/4"	160*	260		
Imperial	1-1/4"	31.75	1:12	3.15"	80		125	225		
	1-3/8"	34.93	1:12	3.35"	85		130	230		
	1-1/2"	38.10	1:12	3.74"	95		140	240		
	1-3/4"	44.45	1:12	4.33"	110		155	255		



* lenght of cotter Pin at SAE shaft must be cut

Hélices para Veleros

Variprop



SPW se dedica al desarrollo, diseño y construcción de hélices para barcos. Además de desarrollar diseños propios, VARIPROP y VARIFOLD, también fabrican hélices bajo licencia. Ofrecen hélices de paso fijo, hélices orientables con mínima resistencia a vela y máximo rendimiento a motor, con paso ajustable (incluso bajo el agua) que permite disponer de diferentes ángulos de paso para avance y marcha atrás.

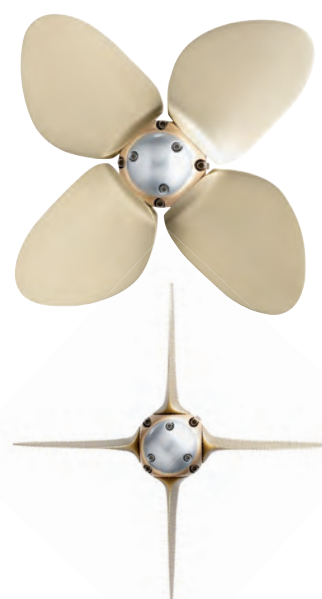
Robustas y diseñadas para trabajo pesado las hélices orientables VARIPROP, disponen de la posibilidad de ajustar dos pasos diferentes avance y atrás.

Integran un sistema “Shock Absorber” (patentado) que reduce el golpe al final de giro de orientación, protegiendo la línea de eje y el inversor.

Se instalan en grandes yates a vela tanto clásicos como en los últimos diseños.

El diseño de la Variprop, reduce al máximo la longitud del cuerpo de la hélice, logrando ubicarla en espacio en donde la mayoría de hélices obligan a modificar el timón. A la vez el desgaste del cojinete arbotantes se reduce de una manera espectacular.

Disponibles en 2, 3 y 4 palas y diámetros de hasta 1300 mm. Para colocar la hélice no es necesario desmontarla. Se instala prácticamente como una hélice convencional.



» DF-80

Propeller dia.		A	B	C	D	E		F	Output Horse Power Range	Prop net weight
inch	mm	mm	mm	mm	mm	mm	inch	mm	hp/kw	kg
12	305	152	155	105	60	20-25 and saildrive	3/4" - 1" and saildrive	dia. 80	max. 6.5 to. 5-30 / 3.6-22	4.8
13	330	165		110						5
14	355	178		120						5.5
15	380	190		130						6
16	406	203		135						6.5
17	432	216	145	7						

» DF-107

Propeller dia.		A	B	C	D	E		F	Output Horse Power Range	Prop net weight
inch	mm	mm	mm	mm	mm	mm	inch	mm	hp/kw	kg
15	380	190	170	115	70	20-35 and saildrive	1" - 1 3/8" and saildrive	dia. 107	max. 14 to. 30-80 / 22-59	8
16	406	203		125						8.5
17	432	216		135						9.5
18	457	229		145						10.5
19	483	242		155						11.5
20	508	254	160	12						

» DF-112

Propeller dia.		A	B	C	D	E		F	Output Horse Power Range	Prop net weight
inch	mm	mm	mm	mm	mm	mm	inch	mm	hp/kw	kg
20	510	255	215	165	85	35-40	1 3/8" - 1 1/2"	dia. 112	max. 20 to. 60-120 / 45-88	17
21	533	286		175						17.5
22	560	280		180						18
23	584	292		185						19
24	610	305		190						20
25	635	318	195	21						

» DF-128

Propeller dia.		A	B	C	D	E		F	Output Horse Power Range	Prop net weight
inch	mm	mm	mm	mm	mm	mm	inch	mm	hp/kw	kg
24	610	305	245	215	100	40-50	1 1/2" - 2"	dia. 128	max. 26 to. 100-140 / 73.5-103	26
25	635	318		225						26.5
26	660	330		235						27
27	685	343		240						27.5
28	715	358		250						28

» DF-140

Propeller dia.		A	B	C	D	E		F	Output Horse Power Range	Prop net weight
inch	mm	mm	mm	mm	mm	mm	inch	mm	hp/kw	kg
24	610	305	256	195	112	max. dia. 55 mm	max. dia. 2 1/4" flat key	dia. 140	max. 50 to. 180 / 132	26
26	660	330		210						28
28	715	356		230						32
30	762	381		250						39
32	813	406		275						40

