

MB Serie



La serie MB es una alternativa certificada por la USCG 107 (49) a un "Full blown Oil Filter".

A diferencia de los otros sistemas, aquí no intentamos separar el aceite, sino simplemente adsorberlo con una serie de filtros.

El éxito reside en los filtros. El primer filtro, es un filtro de sedimentos de 2.5 "x 20", son baratos y están disponibles en todas partes.

Este filtro de sedimento es seguido por dos cartuchos de filtro propios y certificados. Estos son cartuchos de 4 "x 20" que han sido probados y probados durante años.

Estos cartuchos son la clave para el rendimiento del serie MB y son los únicos cartuchos aprobados que satisfacen la regulación 107 (49).

Todos estos filtros son fáciles de reemplazar y juntos hacen un gran trabajo de extracción de aceite.

Este unidad está diseñado para aplicaciones de bajo volumen (1 gpm (0.25 m³ / h)) como una solución asequible para el problema de eliminación de agua de sentina.

La serie MB viene con un monitor de contenido de aceite certificado 107 (49). Este es el mismo monitor que usa el otro separador y tiene todas las funciones, incluido el seguimiento de 18 meses de datos.

Esto es perfecto para el barco más pequeño que necesita certificación pero tiene un volumen bajo.

VENTAJAS:

- Bajo coste
- Simple de operar
- Mínimo mantenimiento
- Fácil de instalar en mínimo espacio
- Disponible con fuente de alimentación de 24V DC y 230 / 110V AC (50/60 Hz).

CARACTERÍSTICAS:

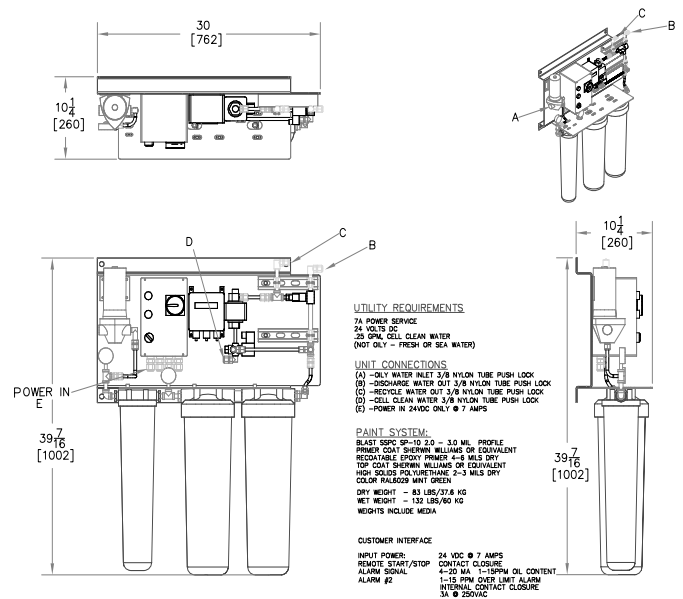
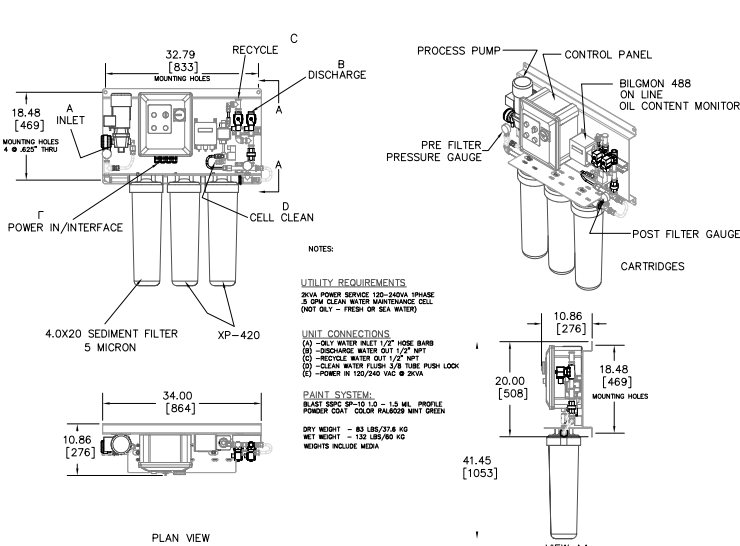
- Monitor de contenido de aceite certificado por la IMO con 18 meses de registro de datos.
- Velocidad de flujo: 0.25-0.45 m³ / hr (1-2 gpm)
- Bomba de diafragma eléctrica a 50 psi
- Eliminación de sólidos finos y aceite por simple filtración
- Filtros de eliminación de aceite de gran capacidad
- Menos de 5 PPM de descarga de aceite



Filtro aguas de Sentina

Especificaciones técnicas de las plantas de tratamiento de aguas de sentina

Especificaciones	MB 24V	MB 110/230
Dimensiones (mm)	(762 x 260 x 1002) (L x W x H)	(864 x 276 x 1053) (L x W x H)
Peso Neto (Kg / Lbs)	37 Kg / 82 lbs	38 Kg / 83 lbs
Capacidad	225 l/h (1 gpm)	450 l/h (2 gpm)
IMO Certified Monitor	BilgMon 488 -IMO 107(49) certified w/ Data Logging	BilgMon 488 -IMO 107(49) certified w/ Data Logging
Filtro de cartucho	2.5" x 20" sediment	2.5" x 20" sediment
Tipo de Instalación	Montaje en pared	Montaje en pared
Filtros de eliminación de aceite (2)	XP420 o OP420	XP420 o OP420
Presión de Prueba	55 psig (3.8 barg)	55 psig (3.8 barg)
Presión Operacional	Hasta 50 psig (3.4 barg)	Hasta 50 psig (3.4 barg)
Rango de temperaturas	1-55 °C / 34-131 °F	1-55 °C / 34-131 °F
Requisitos de energía	24 VDC Standard	110/220VAC
Potencia trifásica	No disponible	No disponible
Frecuencia	No disponible	50 or 60 Hz
Amperaje máximo	Disyuntor de 8 amp a 24VDC	Disyuntor de 2.5 Amp a 110V
Panel de control	NEMA 4X (IP68)	NEMA 4X (IP68)
Válvulas de control	Tipo de solenoide de 3 vías	Dos válvulas de 2 vías
Bomba de proceso	Electric Diaphragm Displacement	Electric Diaphragm Displacement
Tuberías y accesorios	Stainless Steel pipe & fittings Poly tubing & fittings	Stainless Steel pipe & fittings Poly tubing & fittings



Serie MB 110/220 V

Serie MB 24V